

Arazinin Özgün Karakteristiği

PYLOS'UN YARI KIRSAL BÖLGESİNDE YER ALAN ZEYTİNYAĞI FABRİKASI, YAPISAL TERCİHLERİYLE EĞİMLİ ARAZİLER ÜZERİNDE KONUMLANAN ZEYTİNLİKLERE ÖYKÜNÜRKEN, DİĞER YANDAN ÜRETİM BANDI AKIŞ PRENSİBİNİ TASARIMSAL VE ALGISAL OLARAK BENİMSEYEN BİR ENDÜSTRİ YAPISI OLARAK KENDİNİ KONUMLANDIRIYOR

METİN **Dimitris Thomopoulos** ÇEVİRİ **Çiçek Ş. Tezer Yıldız**

PROJE MİMARİ **Dimitris Thomopoulos**
 PROJE EKİP **Nikoletta Kanellou**
Maria Christofi
 STATİK **Olympia Koukouna**
 TOPLAM ARSA ALANI **7828 m²**
 TOPLAM TABAN ALANI **785 m²**
 PROJE YILI **2013-2014**
 FOTOĞRAFLAR **Fotis Milioni+s**

Proje arazisi Pylos'un zeytinlikler ve üzüm bağları ile çevrili yarı kırsal bir bölgesinde yer almaktadır. İşveren, sürecin başlangıcında modern zeytinyağı üretim, işleme ve ambalajlama birimlerinin ihtiyaçlarını karşılayan ve aynı zamanda yenilebilir zeytin üretimini içerecek bir yapı talebinde bulunmuştu. Önerilen projenin tasarımının ve uygulamasının kısa bir sürede ve düşük bir bütçe ile gerçekleştirilmesi temel gerekliliklerdendi.

Yapı konsepti arazinin özgün karakteristiğini göz önüne alıyor. Zeytin yapraklarının rengindeki çaprazlanmış çatı, zeytinliklerin bulunduğu yamaçlara referans verirken, kırmızı tuğladan ortogonal ızgara "kaide" arazi toprağının özgün rengini anımsatır.

Projenin temel düzensel konsepti, plan düzleminin ilintili işlemlere göre üç ayrı bölgeye ayrılacak şekilde düzenlenmesine dayanır; yenilebilir zeytinler birimi kuzey tarafta, yağ kısmı güneyde ve kamusal alanla birlikte bir depolama ve ambalajlama alanı ile ofisler merkezde yer alır. Hem ziyaretçiler ve çalışanlar hem de - işlenecek ham malzeme olan- zeytinler için yapıya erişim batı tarafında yer alırken, hazırlanmış ürünler doğu

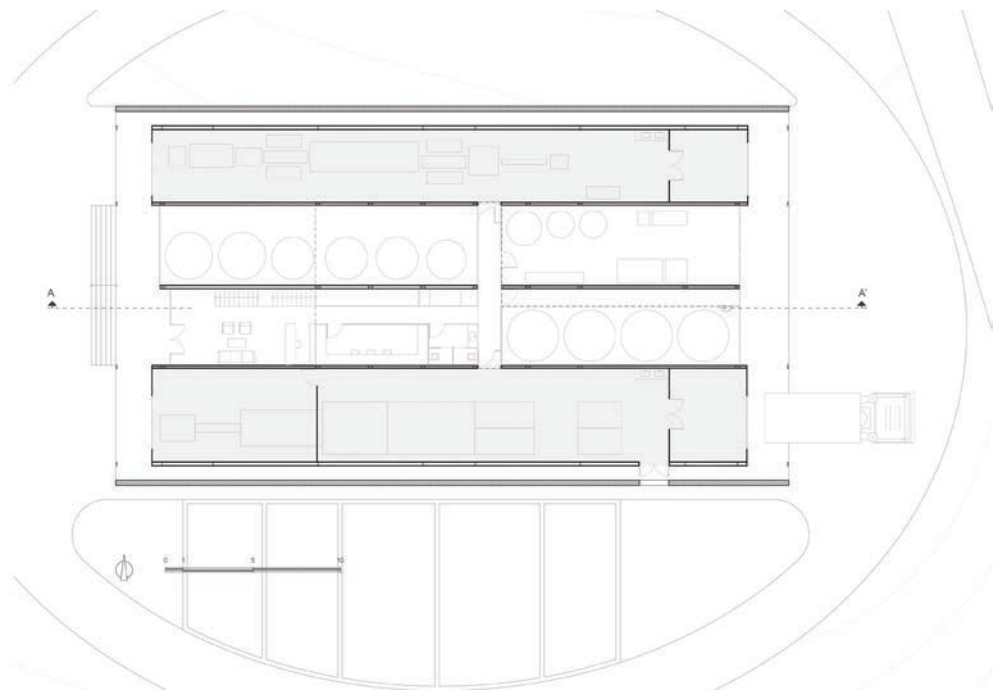
tarafta depolanır ve sonra buradan dağıtılır. Yapının tek yönlü çalışmasını sağlayacak şekilde uzunlamasına üç bölgeye ayrılarak düzenlenmesi, yapının endüstriyel karakterine yanıt verir. Bu endüstriyel karakter aynı zamanda gıda üretiminde modern hijyen standartlarına en uygun özellikleri sağlarken, bir "üretim bandı"nın tasarımsal ve algısal modelini oluşturur.

Yapı, kısa bir zamanda ve kısıtlı bir bütçe ile inşasını sağlayan çelik taşıyıcı birimleri ve prefabrikte dolgu levhalarını içeren bir strüktürdedir. Kuzey ve güneydeki, kendisine çok yakın şekilde konumlandırılmış dolgu duvarlarla kombine haldeki düşey perfore duvarlar, çift kabuklu cephe prensibiyle çalışır ve böylece yoğun güney güneşini gölgeleyerek ve kuzey rüzgârını kontrol altına alarak yapının termal davranışını güçlendirir. □

*Dimitris Thomopoulos, Y. Mimar,
 Selanik Aristoteles Üniversitesi Mimarlık Bölümü
 Öğretim Görevlisi*

Çiçek Ş. Tezer Yıldız, Y. Mimar

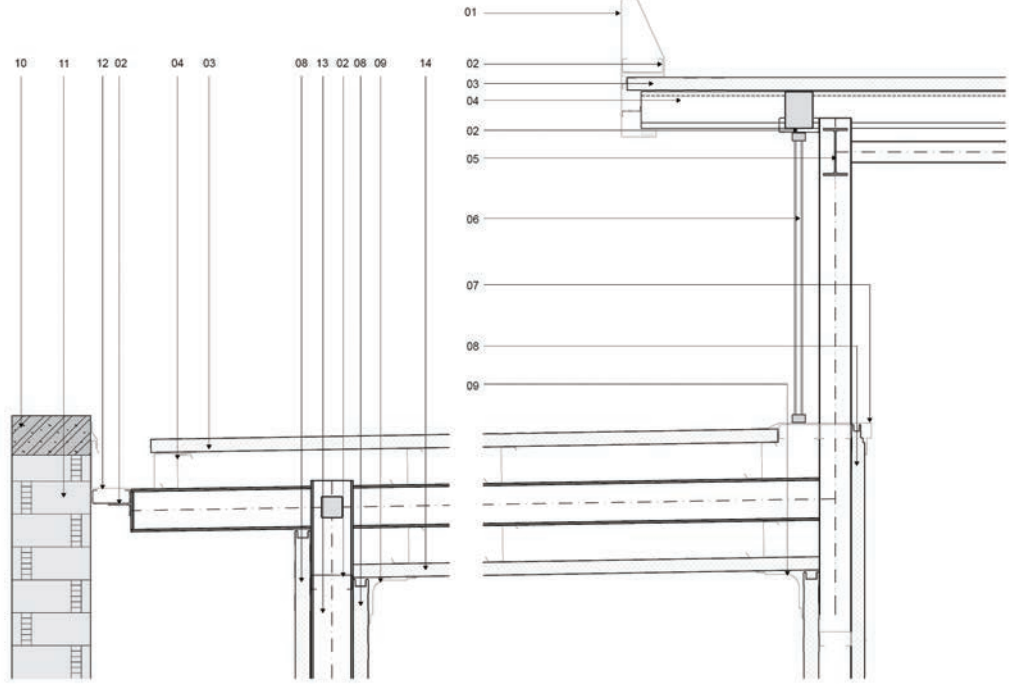




Plan



Kesit



- | | | |
|-----------------------------------|--------------------------------------|--|
| 1. Özel parça | 6. Cam levha | 11. Tuğla |
| 2. Çatı sırt kirişi - C Profil | 7. Özel üretim cam levha | 12. Yağmur oluğu |
| 3. Çatı paneli, 4mm. kalınlığında | 8. Kaplama paneli, 4mm. kalınlığında | 13. Metal taşıyıcı IPE 160 |
| 4. Çatı sırt kirişi - Z Profil | 9. Özel üretim köşe çitası | 14. Asma tavan paneli, 4mm. kalınlığında |
| 5. Metal taşıyıcı | 10. Beton şerit | |

“YAPININ TEK YÖNLÜ ÇALIŞMASINI SAĞLAYACAK ŞEKİLDE UZUNLAMASINA ÜÇ BÖLGEYE AYRILARAK DÜZENLENMESİ, YAPININ ENDÜSTRİYEL KARAKTERİNE YANIT VERİR”

