

Karşıyaka İş Bankası



Kubilay Akdemir

Mimari Proje Y. Mimar Kadri ERKMAN
 Statik BA Proje İnş. Y.Müh. Alhan GEDİK
 Tesisat Proje Mak. Müh. Celal OKUTAN
 Elektrik Tes. Proje Elektrik Müh. Yılmaz SERTER

Izmir Belediyesi Karşıyaka İlçesi, Donanmacı Mahallesinde imarın 49 ada 134 parselinde inşaatı tamamlanmış olan İş Bankası Karşıyaka Şubesi Hizmet Binası, bodrum kat, zemin kat, galeri kat, 3 adet normal kat ile 2 adet lokal katından ibaret.

Karşıyaka Şubesi;

Bodrum Kat = 758.93m²

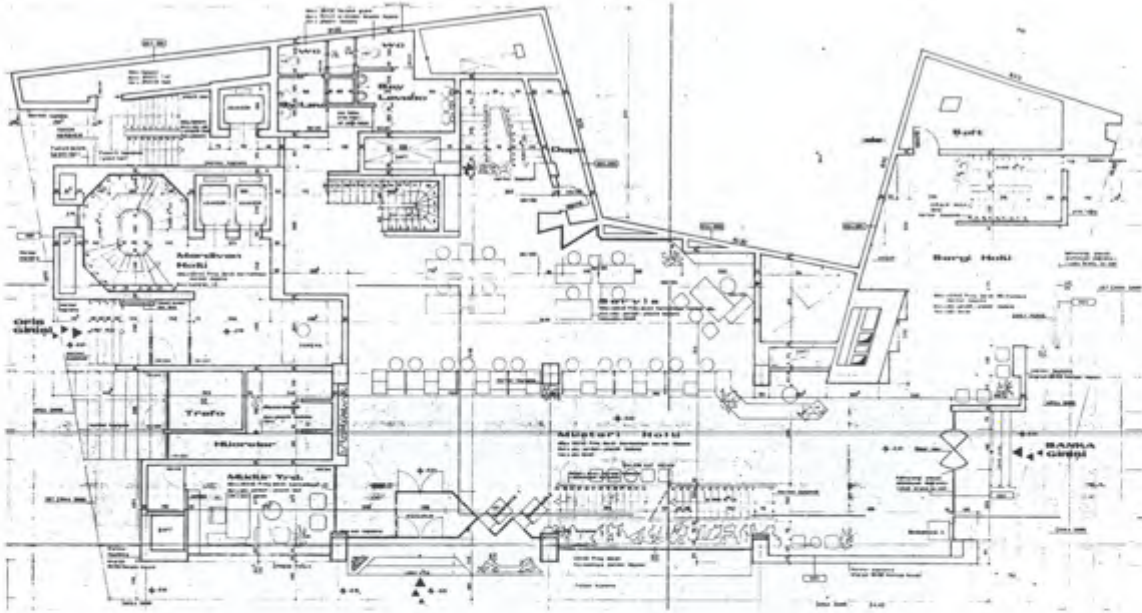
Zemin Kat = 758.93m²

Galeri Kat = 640.25m²

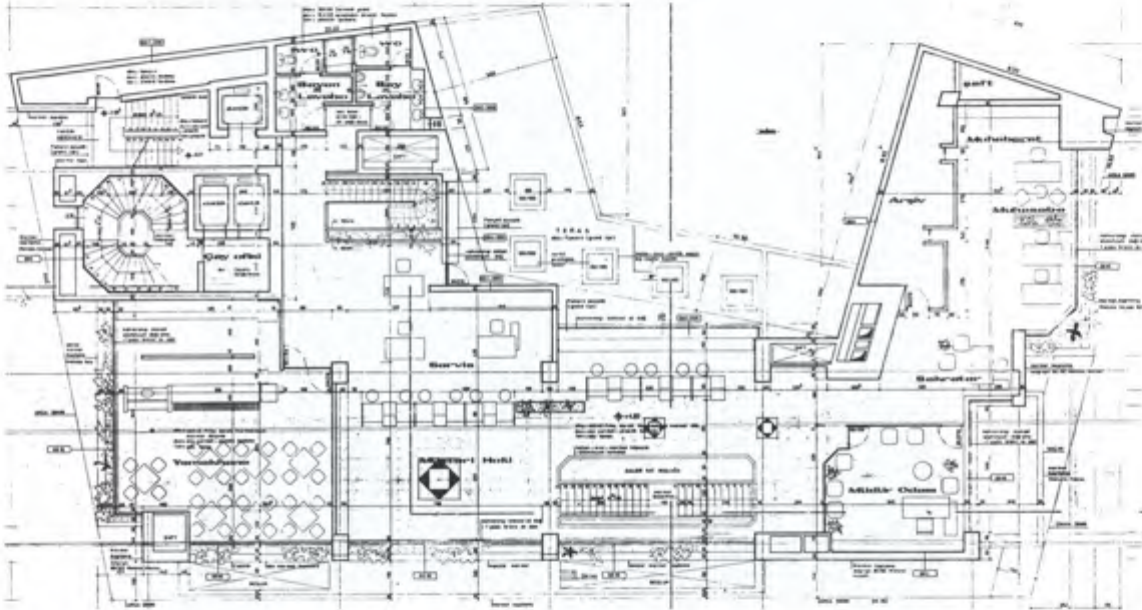
Normal Katlar = 640.25x3 = 1920.75m²

Lokal Katı = 640.25x2=1280.50m²

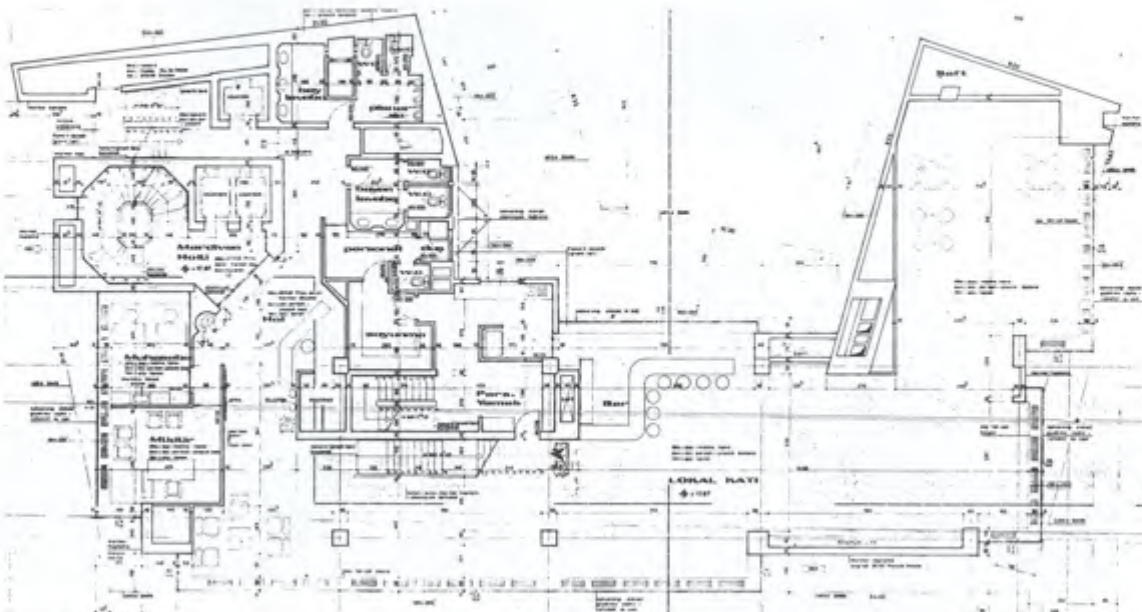
olmak üzere toplam 5.359.36m² kullanım alanına sahiptir.



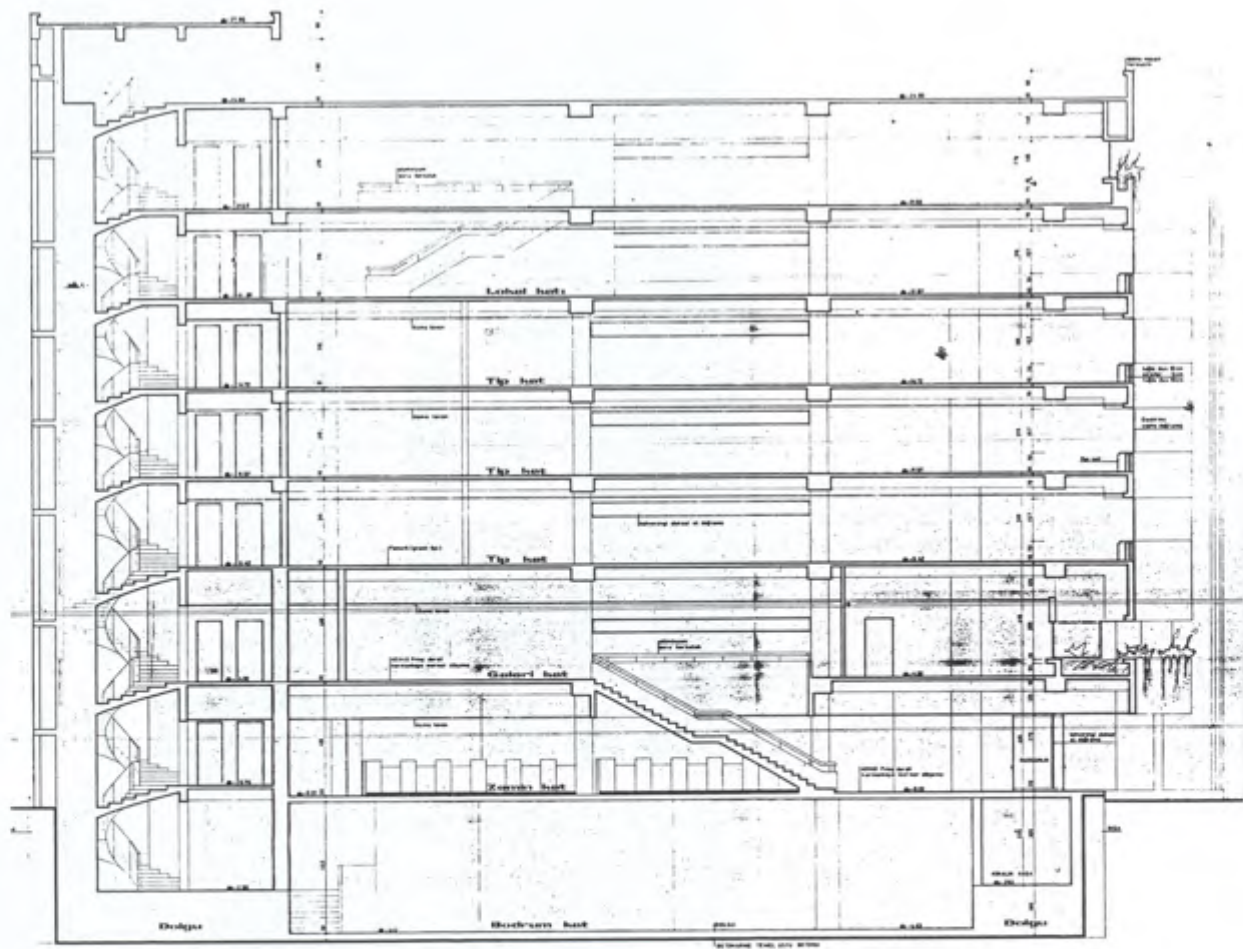
Zemin kat planı



Galeri kat planı



+17.8 kotu planı



A-A kesiti