

## Karşıyaka Yapı Kredi Bankası

### Proje Grubu:

Mimari Proje	HAB-ART Ltd. Şti.
	Y. Mimar Ural ALKAN
	Y. Mimar Şinasi ÖNENGÜT
Yardımcı Mimar	Mimar Zeynep AKKUZU
Betonarme Proje	Y.İnş.Müh.Ohannes ÖZAZNAVURYAN
Tes. ve Mak. Proje	Eke İnşaat ve Tesisat Tic. A.Ş.

### Kontrol Grubu:

Kontrol Amiri	Y. Mimar Murat DAĞDELEN
Kontrol Mühendisi	Y. Mimar İbrahim YOLDAŞ
Tes.ve Mak. Kontrol	Mak. Müh. Murat ÇEVİKBAŞ
Elektrik Kontrol	Y. Elek. Müh. Erdal KULOĞLU

### Yüklenici Grubu:

Yüklenici Firma	Odin Orta Doğu İnşaat A.Ş.
Şantiye Şefi	Mimar Atilla AKDOĞAN
Şantiye Koordinatörü	Mimar Metin UTKAN
Proje Yılı	1994
İnşaat Yılı	1 Temmuz 1995 - 28 Mayıs 1996
İnşaat Maliyeti	87.000.000.000.-TL
Arsa Alanı	224 m2
Toplam İnşaat Alanı	1890 m2

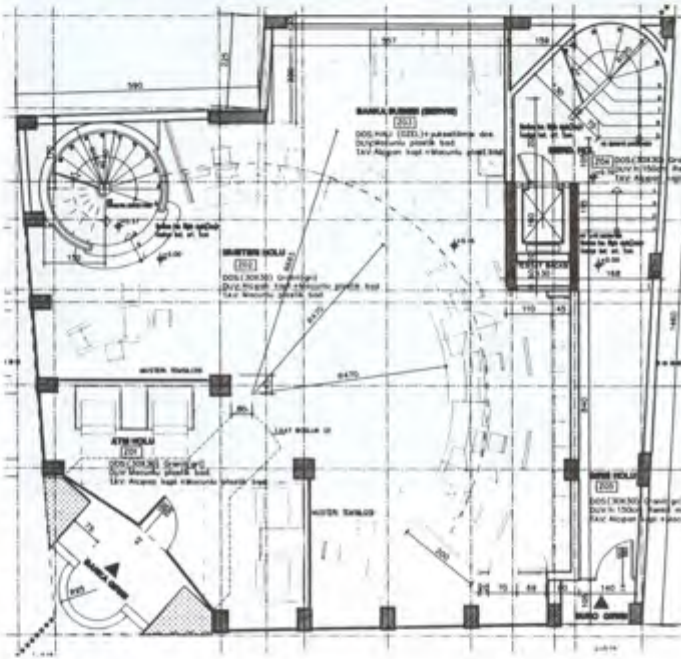
Izmir / Karşıyaka Donanmacı Mahallesi, Kemalpaşa Sokakta Yapı Kredi Bankası A.Ş.'nin banka binası olarak inşa edilen yapı 224 m2 taban alanına oturmuş ve 8 kat olarak inşa edilmiştir. Toplam inşaat alanı, konsolları ile beraber 1890 m2 dir.

Bodrum Kat, inşaat zorluklarından (Zeminin sağlam olmayışı ve su gibi) dolayı iptal edilmiş, "Kiralık kasa - Banka kasası - Arşiv - Makina dairesi" gibi bölümler diğer katlara kaydırılmıştır.

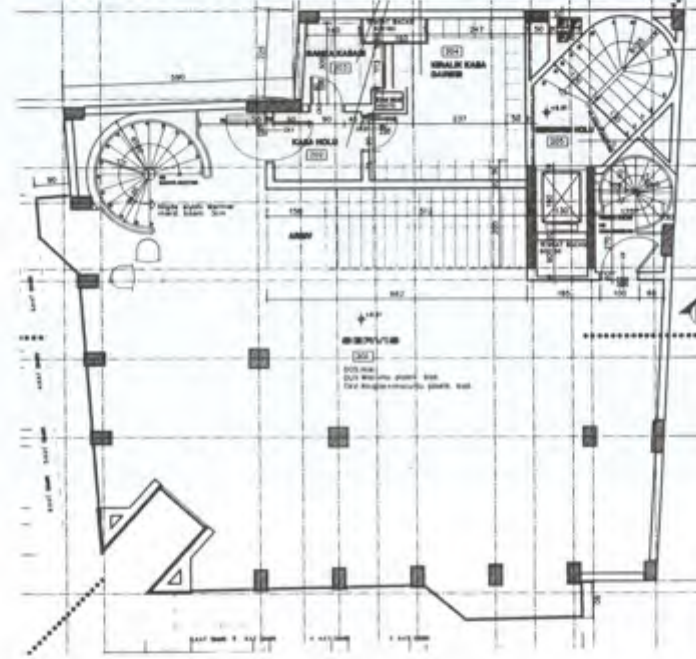
Banka katları kendi özel merdiveni ile Zemin Kat, 1. Kat, 2. Kat, 3. Kat gibi dört katı birbirleriyle bağlanmıştır. Diğer katlar ise ana merdiven ve asansör çekirdeği ile ana girişe (Zemin kat) bağlanmıştır. Bu katlarda bankaya ait diğer seksiyonlar hizmet vermektedir.

Belediyeden ve diğer etkenlerden kaynaklanan sebeplerden dolayı ilk proje düşüncelerinden (malzeme, eleman, biçim gibi) değişikliklere uğramasına rağmen yine de aslına sadık kalınarak inşa edilmiştir.

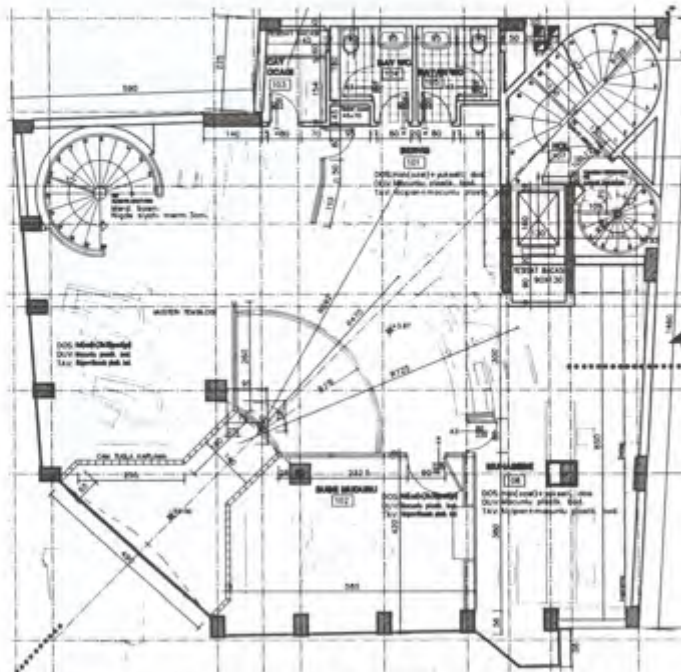




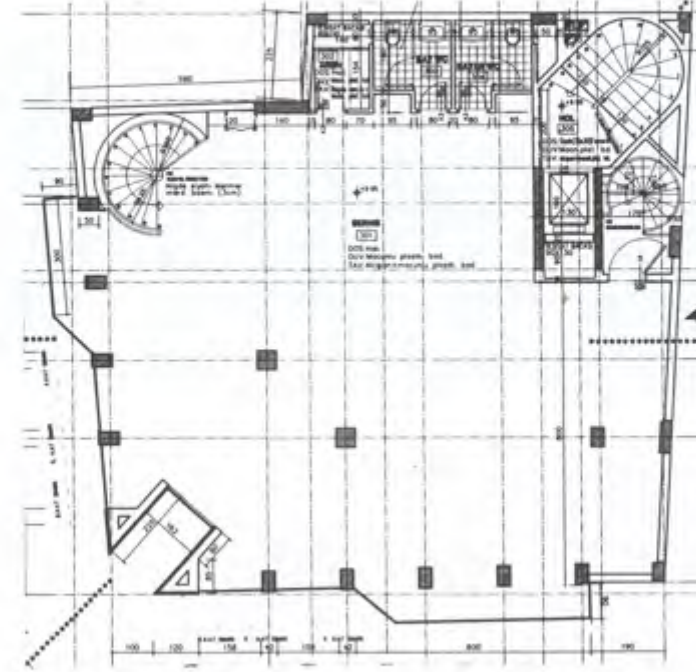
Zemin kat planı



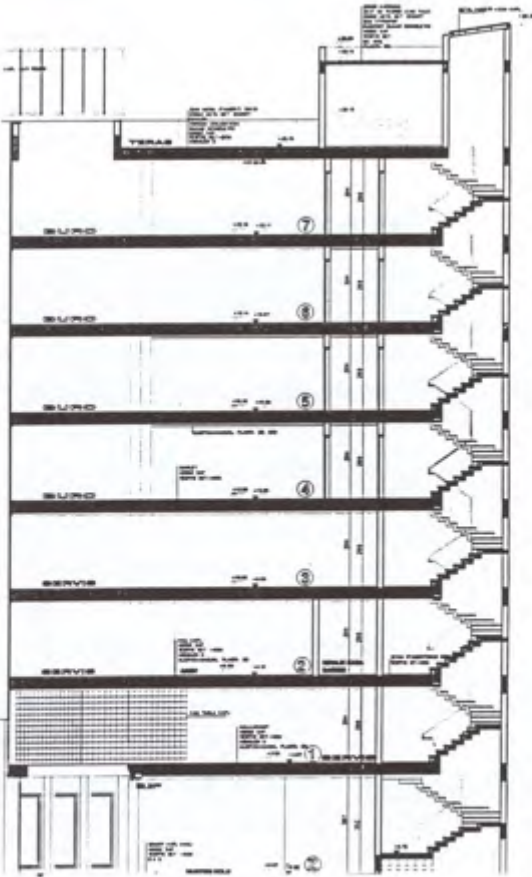
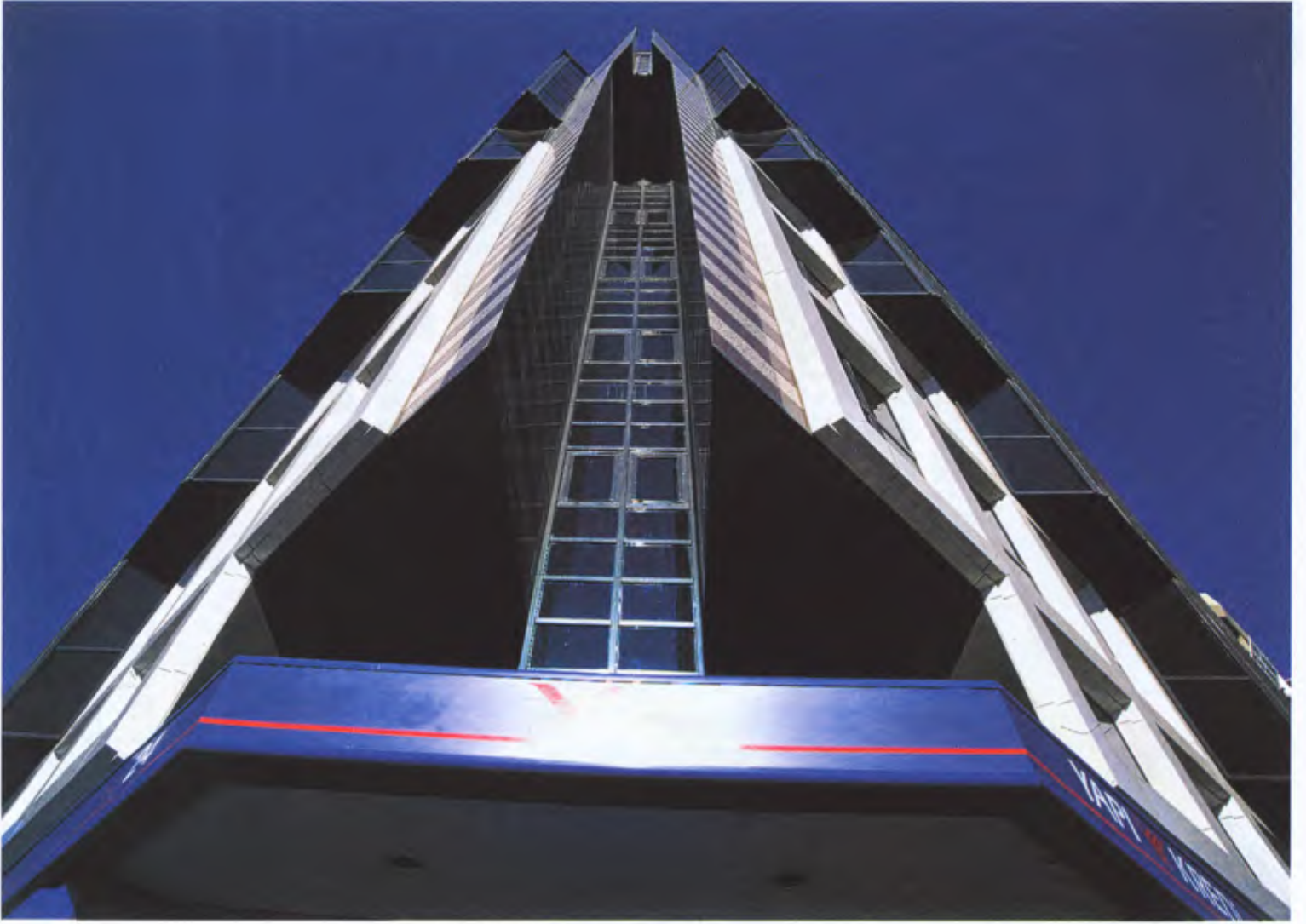
2. kat planı



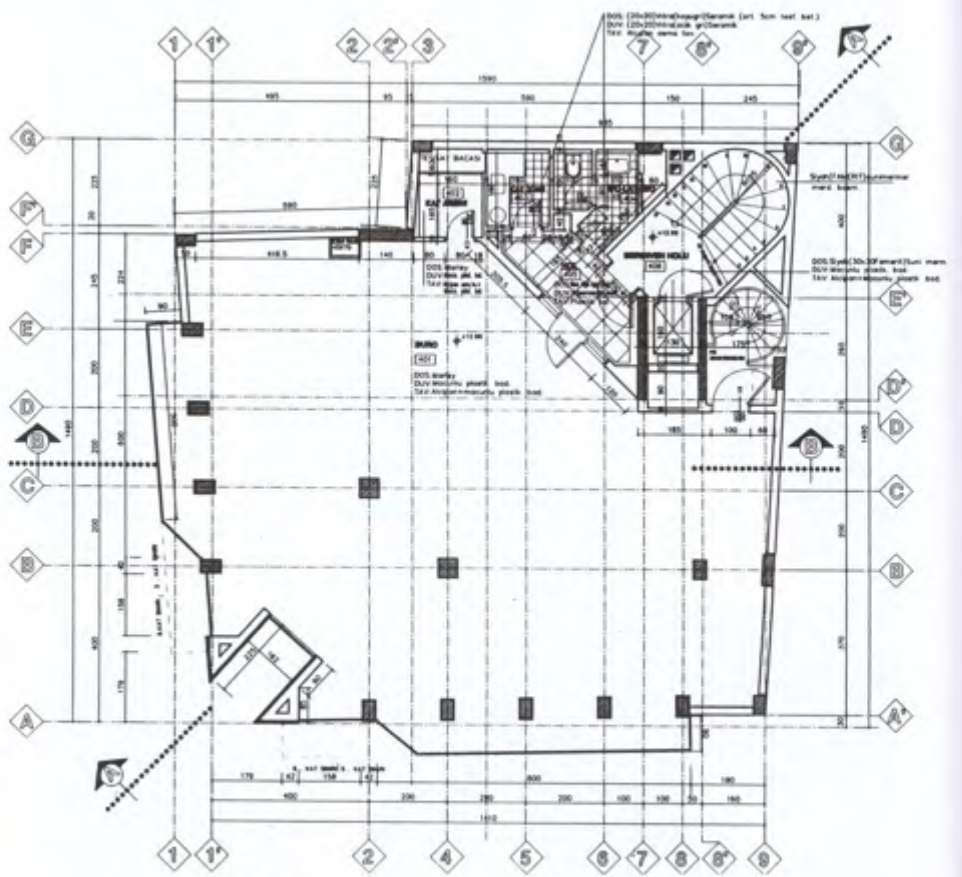
1. kat planı



3. kat planı



A-A kesiti



4. kat planı