

Benzin İstasyonunda Keyifli Bir Restoran

Mimari Proje	Leyla ÖZYİĞİT - Murat ÖZYİĞİT
Statik Proje	Ergun DİNÇER
Köprü Projesi	Leyla ÖZYİĞİT - Ergun DİNÇER

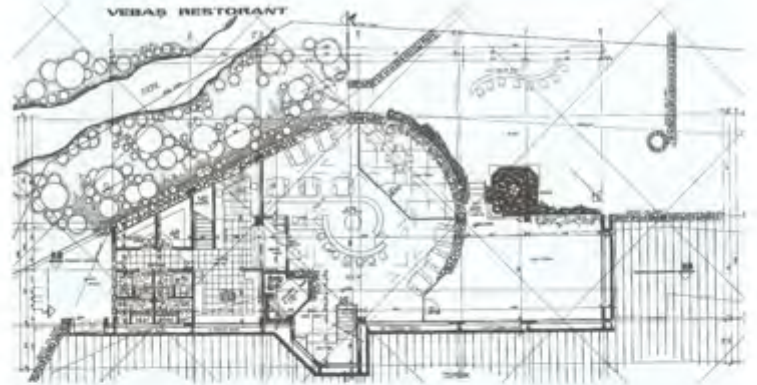
Bizden istenen; İzmir - İstanbul karayolunun üzerinde Can Ortabaş ve Vehbi Güldoğan'a ait mevcut Shell benzin istasyonunda yeni bir restoran binası tasarlanmasıydı. Arsa iki kademededen oluşmaktaydı: birinci kotta benzin istasyonu ve küçük bir kafeterya vardı. İkinci kotta yaklaşık %100 eğim ile inen çam ağaçları ile biçimlendirilmiş şev ile inilmekteydi. Bizde bu şevi kullanarak ve yeşil dokuyu bozmamak amacı ile kitlemizi şev'in içine gömdük. Amacımız binayı hiç hissettirmeden, istasyon kotundan yaklaşık 16 mt. aşağıda bulunan restoranın zemin kotuna ulaşmaktı. Bunun için istasyondan tasarımı bize ait olan, gene içinde yeşili olan çelik köprü ile restoranın ilk kapısı olan şeffaf panoramik asansöre ulaşıyor. Başından beri amaç şeffaf asansör ile İzmir manzarasını seyrederek inen müşteriye, taş ve ahşabın bütünleştiği bar katına indirmek, oradan da ocakbaşının bulunduğu, taş duvardaki yırtıktan havuz ve bahçesi ile doğayla kucaklaşan bahçeye ulaşmak. Arazinin konumu baharda, etraftaki doğal doku ile birlikte havuzu, cumbaları, bahçe barı ve canlı müzik eşliğinde, etraftan gelen çiçek kokularını soluyarak, yazın İzmir'den 5-6 derece düşük sıcaklığı ve Ege esintisi ile dolu olan iklimi, kışın ise arasıra da olsa yağın keyfini şömine başında seyretme imkanı sağlıyor.

Ancak, gömülen binada çatı kotununda, doğa ile bütünleştirerek çatı bahçesi halinde çözmemiz, tasarımımızda ortada hiç kolon istemediğimizden betonarmeyi çok zorladık. 144 m2 alanda 12 mt. açıklığı, yuvarlağın içinde çapraz kareler ile geçerek kesintisiz görsel bir mekan yakaladık.

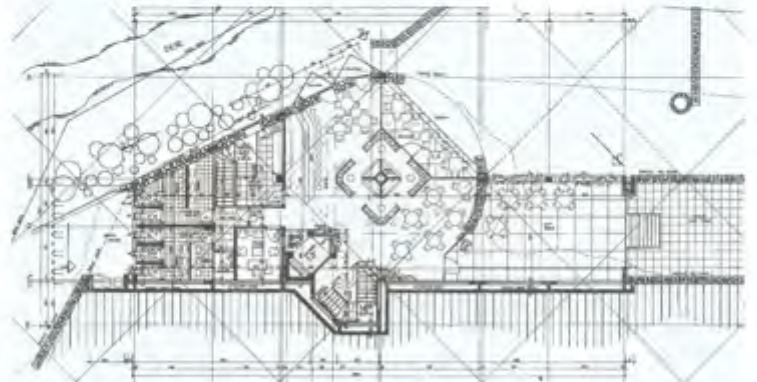
Proje aşamasında çocuklu ailelerinde rahatça yemek yemelerini sağlamak amacı ile zemin katta çocuk oyun odası da düşünülmüştür. Üst katta taş duvarlı ana salona bağlanan VIP salonu kolon ve kirişleri ile modern çizgilerde aşağıdaki bahçeye bakarken, alt kattan da aynı geometrik çizgiler üzerinden bahçeye inilmektedir. Proje aşamasında bu havuz başlangıcı istasyon kotunda bulunan Meduza heykelinden çıkacak çamlar arasından geçerek çatı üstünden aşağı akacaktı. Ancak bundan uygulama sırasında vazgeçildi.

Bu anafikirlerle başladığımız proje, mal sahiplerinin hassasiyeti ve özverileri ile aslına sadık kalınarak tamamlanmıştır. İnşaat 2,5 yılda tamamlanmıştır. Bu süre içinde birçok eleştiriler, öneriler yapıldı. Ancak yerlere kilimler koymadan, bakır aksesuarlar kullanmadan ressam Umur Türker ve Nuri Yetişkin'in eserleri ve Can Ortabaş'ın temin ettiği antika aksesuarlarla bezeyerek restoran tamamlandı. Dekorasyonun vazgeçilmez parçaları olan hareketli mobilyalar Rüyam mobilya tarafından ve keyifli yemek yemenin araçları olan servis tabakları Sersa Seramik tarafından tasarlanmıştır.

Mimar tarafından tasarlanmış her mekanın mimarının bir parçası olduğunu vurgulayarak mal sahiplerine teşekkür ederiz ●



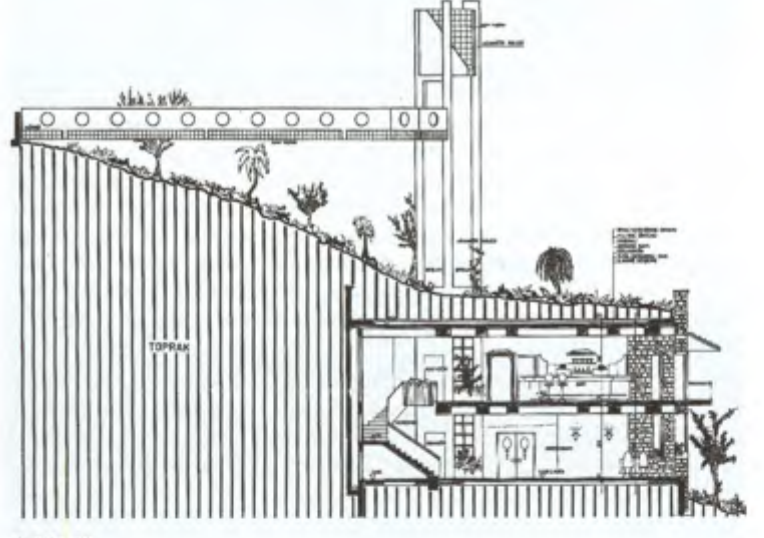
Zemin kat planı



Birinci kat planı



Hakan Akdemir



A-A kesiti

